

Válvula de bloqueio de fluxo indicada para utilização em diversões líquidos, gases e vapores em ampla faixa de temperatura e pressão. Construção tripartida, bipartida ou monobloco. Disponibilidade de fixação por flange e base atuador/painel.

PRESSÃO MÁX.: 69 bar (1000 psi).

TEMPERATURA: -46°C à +175°C.

FLUÍDO: Ar, água/vapor, gases inertes, líquidos compatíveis.

PASSAGEM: Plena conforme bitola.

MATERIAL: Corpo, flanges e tampas - Aço Inox 304 ou Aço fundido;
Alavanca - Aço Inox 304/Aço fundido com capa de plástico PVC.

VEDAÇÃO: PTFE - Politetrafluoretileno.

TIPO CONSTRUTIVO: Tripartida ou Monobloco.

ACIONAMENTO: Alavanca manual (*standard*). Demais vide catálogo.

ÂNGULO ABERTURA: 90° (1/4 de volta).

TIPO DE ROSCA: NPT (fêmea/fêmea).

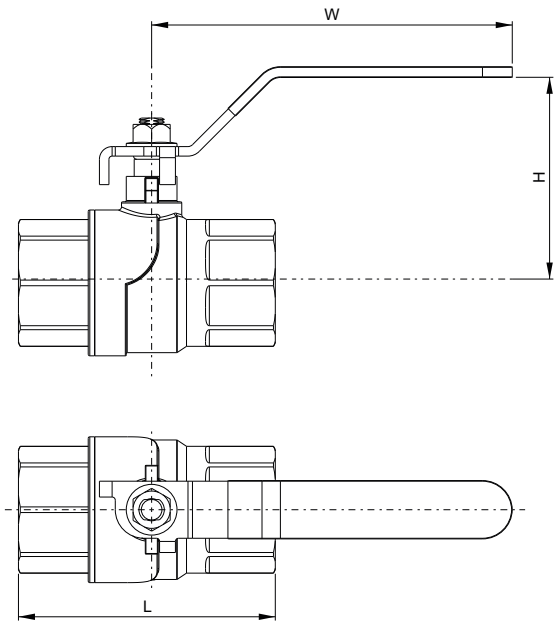


VE			P							
CONSTRUÇÃO		MATERIAL		PASSAGEM		SAÍDA		ACIONAMENTO		
T	Tripartida	S	Aço Carbono	0	1	4	1/4"	F	F	<div>☐ Alavanca normal (omitir)</div> <div>A Alavanca com fixação para painel</div> <div>K Com base fixação para atuador pneumático</div>
M	Monobloco	Y	Aço Inox 304	0	3	8	3/8"	F	F	
				0	1	2	1/2"	F	L	
				0	3	4	3/4"			
				1	0	0	1"			
				1	1	4	1.1/4"			
				1	1	2	1.1/2"			
				2	0	0	2"			
				2	1	2	2.1/2"			
				3	0	0	3"			
				4	0	0	4"			

Válvula Esfera Alavanca

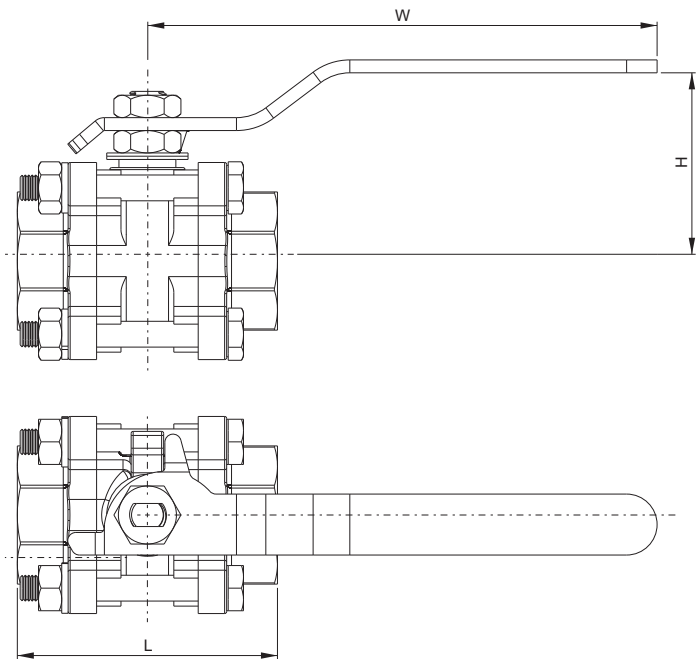
DIMENSIONAL

Monobloco Alavanca



BITOLA	H	W	L
1/4"	38	62,5	39
3/8"	40	73	44
1/2"	51	85	56,5
3/4"	53,5	87	59
1"	56	107	71
1.1/4"	61,5	107	78
1.1/2"	68	130	83
2"	73	130	100

Tripartida Alavanca

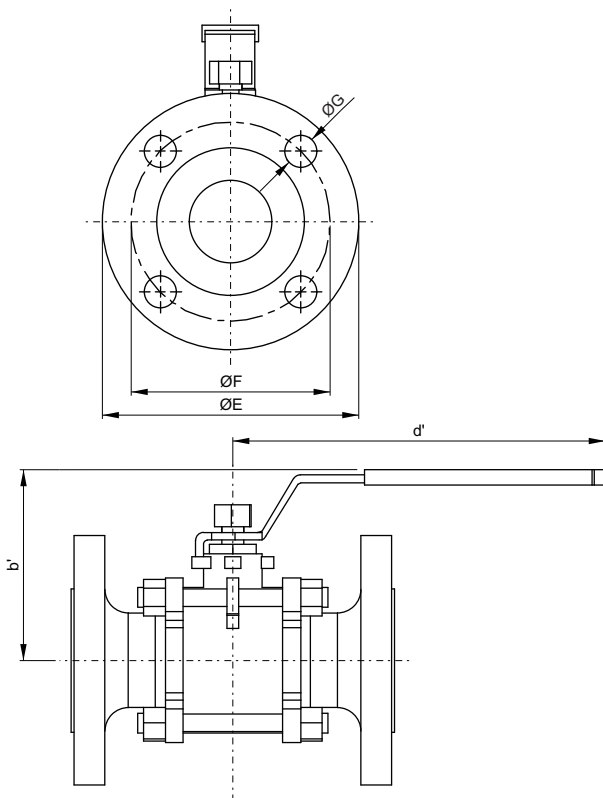


BITOLA	H	W	L
1/4"	57	117	64,5
3/8"	57	117	65,5
1/2"	57	117	66
3/4"	60	137	83
1"	80	157	95
1.1/4"	85	157	111
1.1/2"	95	195	131
2"	110	200	151
2.1/2"	135	285	186
3"	148	285	212
4"	170	315	235

Válvula Esfera Alavanca

DIMENSIONAL

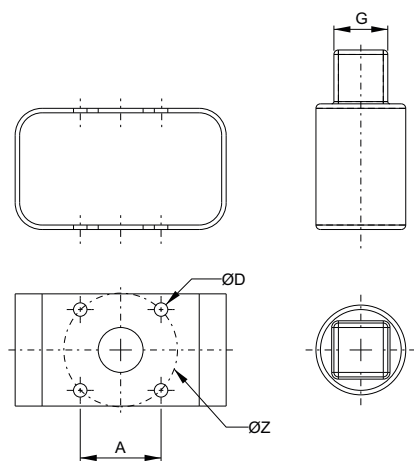
Tripartida Alavanca Flangeada



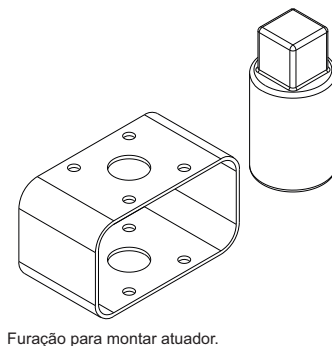
BITOLA	PASS.	b'	d'	ØE	ØF	ØG
1/2"	14	75	225	90	60,3	15,8
3/4"	20	87	225	100	69,9	15,8
1"	25,4	90,5	225	110	79,4	15,8
1.1/4"	31,7	98,5	225	115	88,9	15,8
1.1/2"	38	103	225	125	98,4	15,8
2"	50,8	112,5	225	150	120,7	19,1
2.1/2"	63	147,5	415	180	139,7	19,1

Com base atuador

Fixação baseada na norma ISO 5211 que define as dimensões de montagem de atuador e o tamanho do quadrado de acionamento. Disponível para construção Tripartida, Bipartida e Monobloco.



Quadrado do eixo do atuador.



Furação para montar atuador.



Padrão ISO 5211 para montagem de válvulas				
Prefixo	A	ØD	ØZ	G
F03	25,4	5,5	36	9
F04	29,7	5,5	42	11
F05	35,4	6,5	50	14
F07	49,5	8,5	70	17
F10	72,1	10,5	102	22
F12	88,4	12,5	125	27
F14	99	17	140	36
F16	116,7	21	165	46